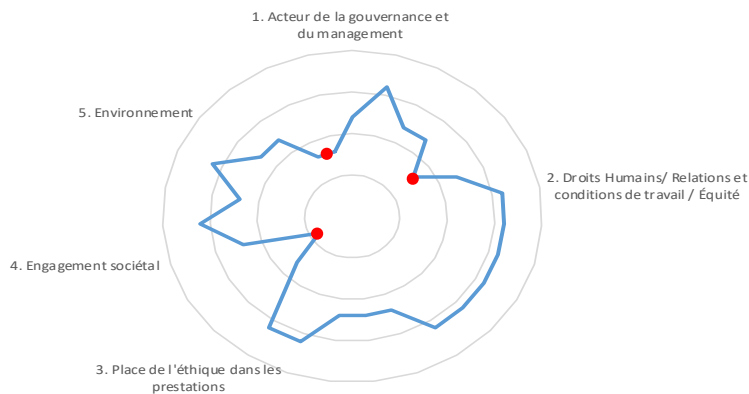


SYNTHESE - SUIVEZ LE GPS DE VOTRE STRATEGIE RESPONSABLE

CLIENT

Taille : > 1.000
 Secteur : Tertiaire
 Date de passation : / /2023

Focus sur 3 réflexions à mener :



- ⇒ Formalisation de la stratégie RSE et octroi de moyens financiers et opérationnels
- ⇒ Réflexion sur le produit et le service (éco-conception, économie circulaire)
- ⇒ Gestion de la mobilité (multimodale, mobilité douce, mutualisation parc)

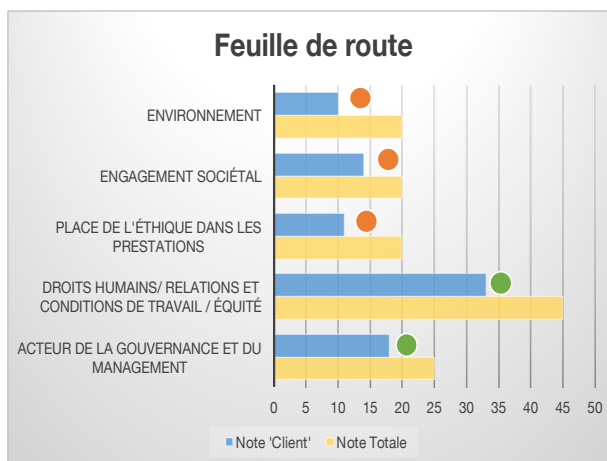
BRAVO POUR LE CHEMIN PARCOURU !

« UN VOYAGE D'UN MILLIER DE KILOMETRES COMMENCE AVEC LE PREMIER PAS. »
 LAO-TSEU



Points d'analyse	Note 'client'	Note pondérée
Acteur de la gouvernance et du management	18	72%
Droits Humains/ Relations et conditions de travail / Équité	33	73%
Place de l'éthique dans les prestations	11	55%
Engagement sociétal	14	70%
Environnement	10	50%

Nos recommandations pour l'entreprise :



- 1- Définir les indicateurs pertinents et mesurables
- 2- Renforcer l'évolution des pratiques managériales
- 3- Mettre en place une politique d'achat responsable
- 4- Appliquer les principes de l'économie circulaire dans le développement des prestations et services
- 5- Communiquer sur les actions engagées réalisées et sur l'ancrage territorial
- 6- Mettre en réflexion une mobilité responsable en entreprise
- 7- Promouvoir les vertus du recyclage